

Vad är Askaleden?

Askaleden är en, eller snarare två meditationsstigar genom den vackra naturen på och omkring Lilla Aska griftegård.

Askaleden är till för alla, inte bara för griftegårdsbesökare. Huvudtanken med leden är att vara en meditationsled med möjlighet för sörjande att i anslutning till griftegården kunna ta en promenad och fundera över sorg och saknad, livet och döden i naturens eget andliga rum.

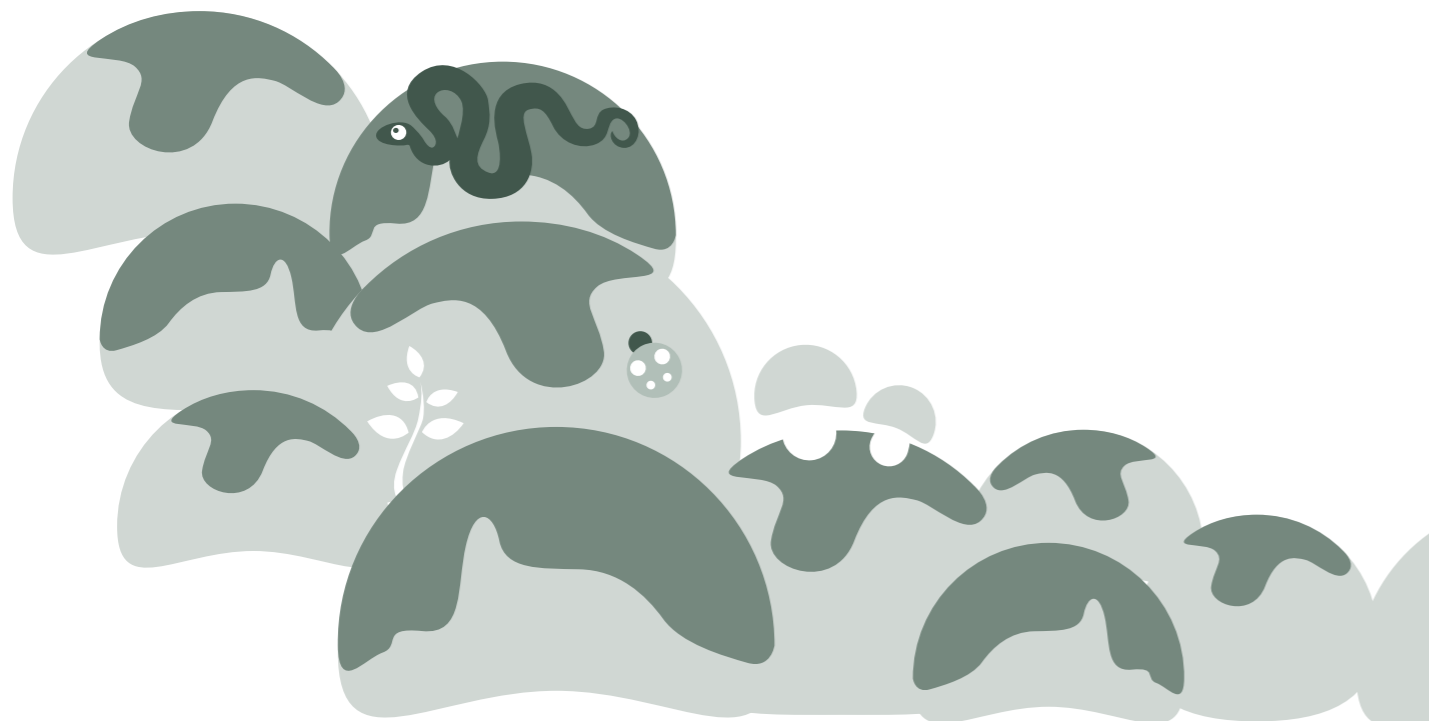
Lilla Aska är rikt på kulturhistoria och med unik natur, och därför lämpar den sig väl även för den som vill ta en promenad och samtidigt lära sig något nytt. Hit kan också skolklasser komma för att få del av såväl historia som biologi och geologi.

Den finns i två varianter av Askaleden; en litet längre (röd på kartan) där delar av vägen går på skogsstigar där det kan vara svårt att ta sig fram med barnvagn eller rullstol och en kortare (gul på kartan) som är lätt att ta sig fram på. Det är en variationsrik led med olika skogstyper och man kan se litet av den varsamma skogsvård som bedrivs av griftegårdens anställda.

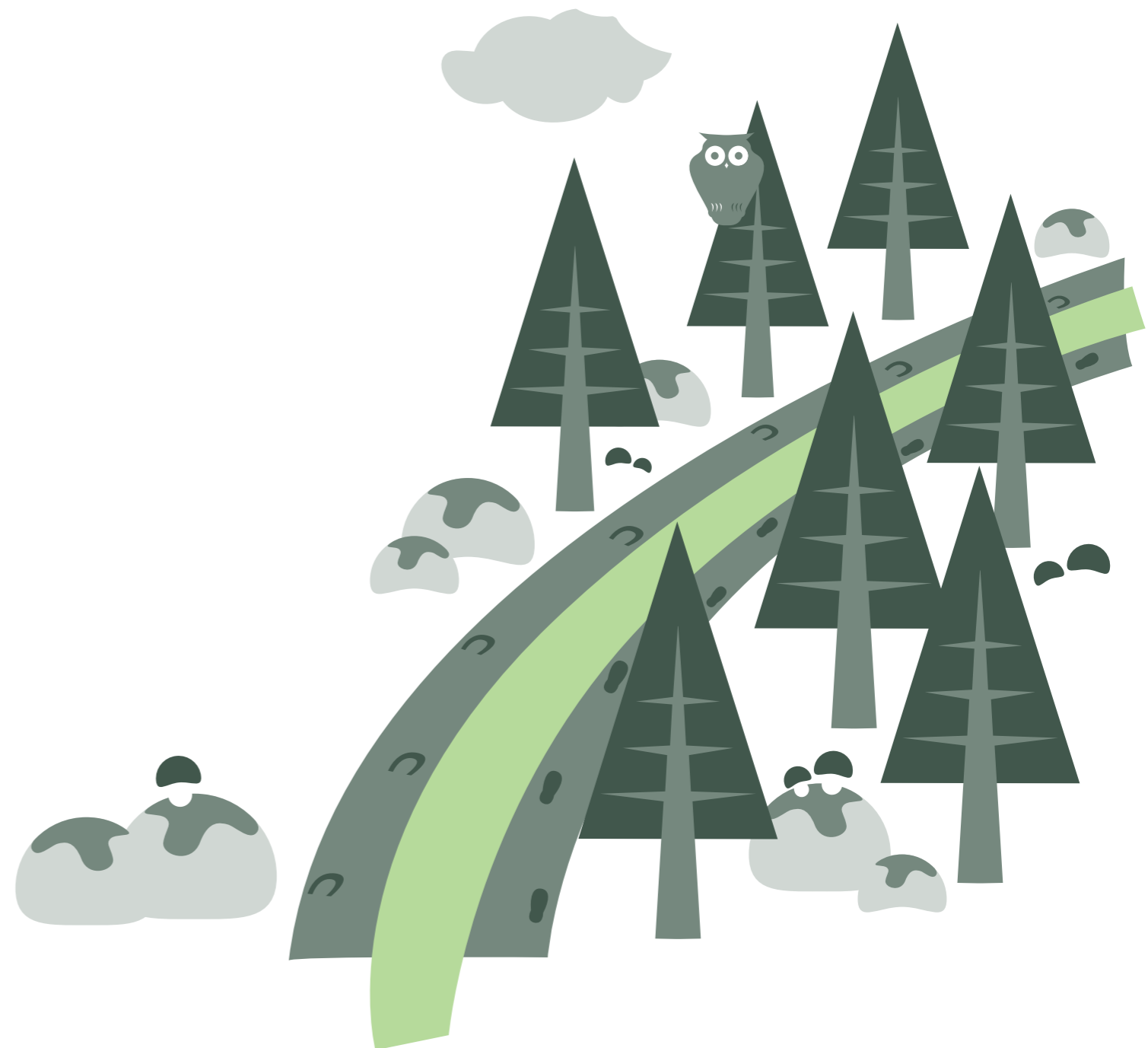
Längs vägen finns fyra citatstenar med tänkvärda ord och ett antal platser där man kan stanna till och kanske sitta ner en stund och ta en medhavd fika. Här finns informations-skyltar som berättar om platsen och den omgivande naturen.

Leden är utmärkt med stolpar markerade med rött respektive gult. Vid busshållplatsen finns ett väntrum och där finns också en karta över leden uppsatt.

Välkommen att ta del av en både spännande och avkopplande promenad!



Askaleden



Askaleden

Gul led: 2,0 km, lätt att ta sig fram på

Röd led: 4,2 km, delar av leden är små skogsstigar

Mot centrala Linköping

Mot Slaka

Galgbacken

Minneslunden

Ljusets kapell

Hoppets kapell

Stilhetens kapell

Linköpings
krematorium

Lilla Aska
ekonomibyggnad

-  Här hittar du denna karta
-  Parkeringsplats
-  Grillplats
-  Toalett
-  Infoskylt
-  Asklunden
-  Faunadepå
-  Forntida gravar
-  Hålvägar
-  Askagården
-  Urngravskvarter och kistgravskvarter
-  Rullstensåsen/galgbacken
-  Minneslunden
-  Kapellkrematoriet

